



TU BUTACA

FICHA TECNICA

AUDIO



BROADCAST

01 CONSOLA DIGICO SD9 (INCLUYE STAGE RACK 48X16)

02 SISTEMA ESTEREO RCF EVOX 8 (PARA TENER REFERENCIA DE BROADCAST)



MONITORES

01 CONSOLA MONITORES MIDAS M32

04 MONITORES DE PISO

04 SIDE FILL HDL 30 RCF, CON SUB BAJO 218. MODO STACK

02 DRUM FILL HDL30 CON SUB

IEM EW 300 SENNHEISER; 4 MAQUINAS 8 BODYPACKS (8 MIX MONO O 4 MIX STEREO)

COMBINADORES Y DISTRIBUIDORES DE ANTENA, LOS NECESARIOS



MICROFONIA

02 MIC INALAMBRICOS G3, 945 MANO

02 INALAMBRICOS DE MANO PGDX SHURE SM58

03 MIC INALAMBRICO DE BRASS EW500 G3, MIC E 908B MAS COMBINADOR Y ANTENAS

03 MD421

04 E 904

02 E 945

01 E 906

01 E 901

01 E 902

01 E 902

02 E 945

01 E 902

01 E 604

01 E 614

01 E 602

03 SM 57

01 BETA 58 + 01 BETA 57



ACCESORIOS

08 CAJAS DIRECTAS MODELO DIRECTOR

02 CAJAS DIRECTA DBX

02 CAJAS DIRECTA RADIAL ESTEREO PASIVA

80 CABLES XLR

02 REMOTAS

20 ATRILES DE MICROFONOS

02 CLAW LP

EXTENCIONES Y ZAPATILLAS ELECTRICAS



ILUMINACION



EQUIPOS

26 ROBIN POINTE

15 ROBIN SPIIDER

12 NEXUS 4X4

22 P64 LED

12 STORMY CC

32 ROBIN SPIKIE








08 CHORUS LINE 16

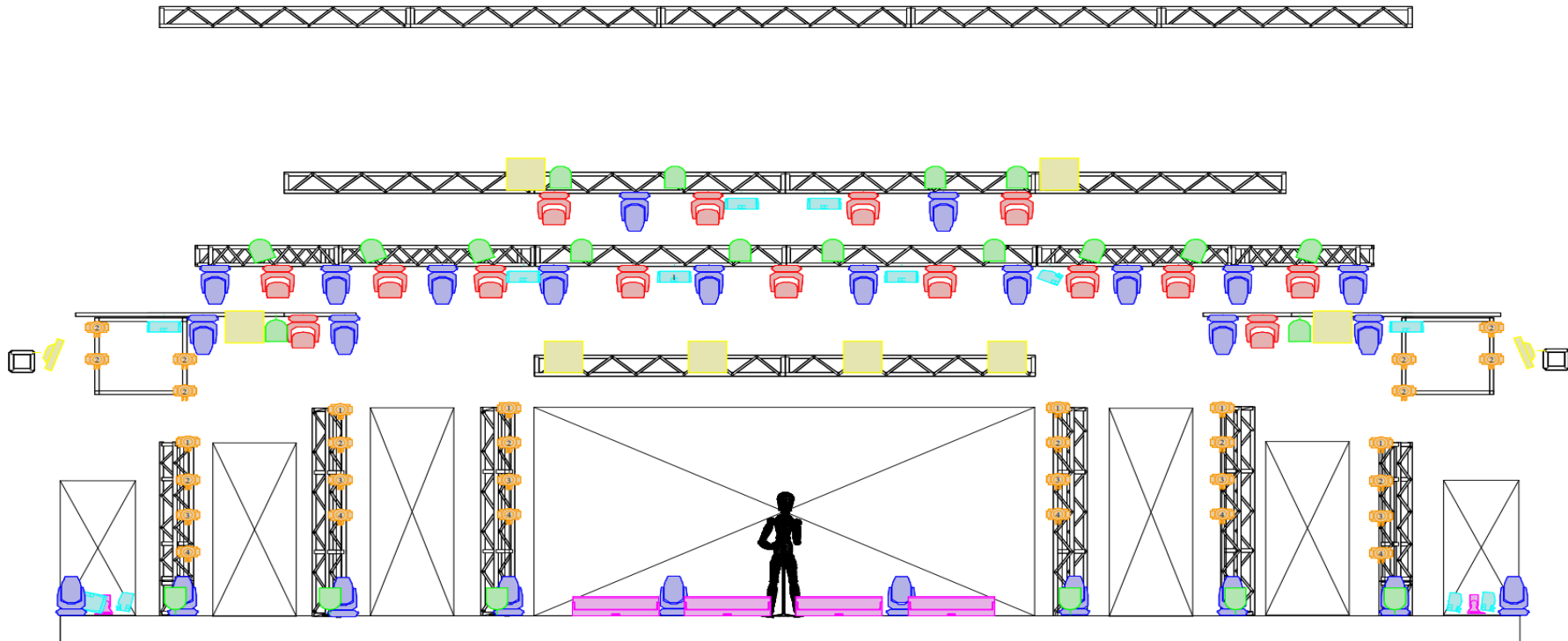
20 ROBIN SPIIDER (SOLO USO LUZ BLANCA) NO APARECEN EN DISEÑO

08 MAC AURA (SOLO USO LUZ BLANCA) NO APARECEN EN DISEÑO



VISTA FRONTAL

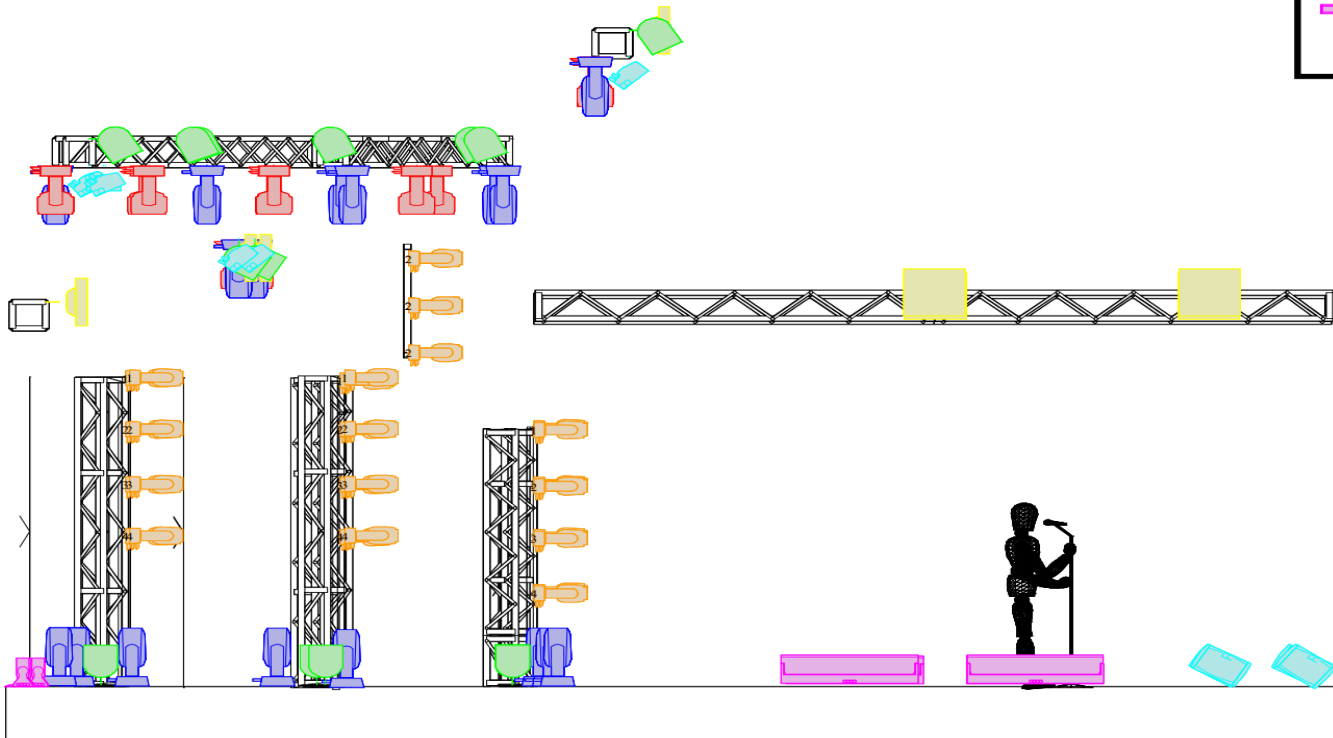
Legend		
Symbol	Name	Count
	Robin Pointe	26
	Spiider	15
	Nexus 4x4	12
	Stormy CC	12
	P64 LED	22
	Spikie	32
	Chorus Line 16	8



VISTA LATERAL

Legend

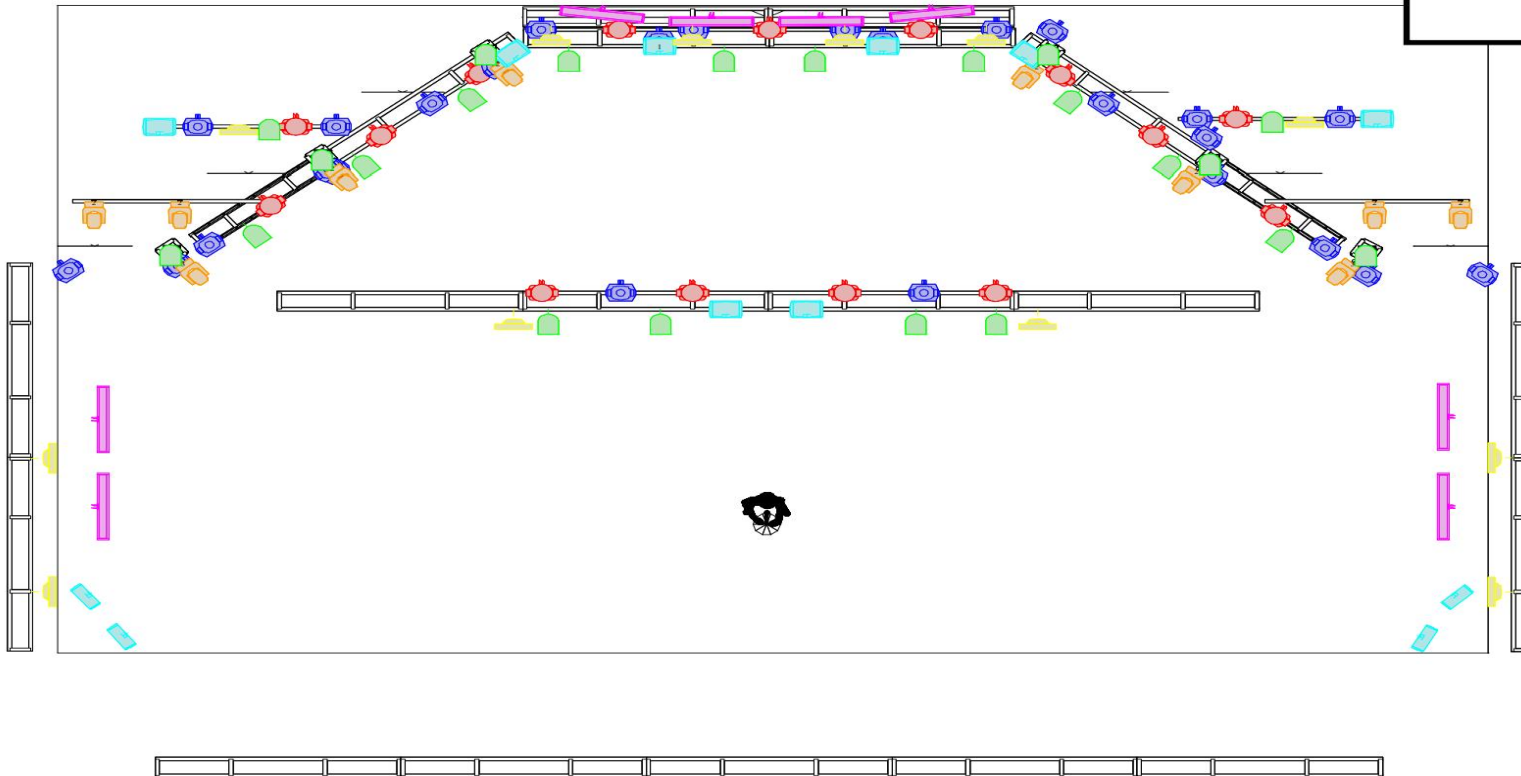
Symbol	Name	Count
	Robin Pointe	26
	Spiider	15
	Nexus 4x4	12
	Stormy CC	12
	P64 LED	22
	Spikie	32
	Chorus Line 16	8

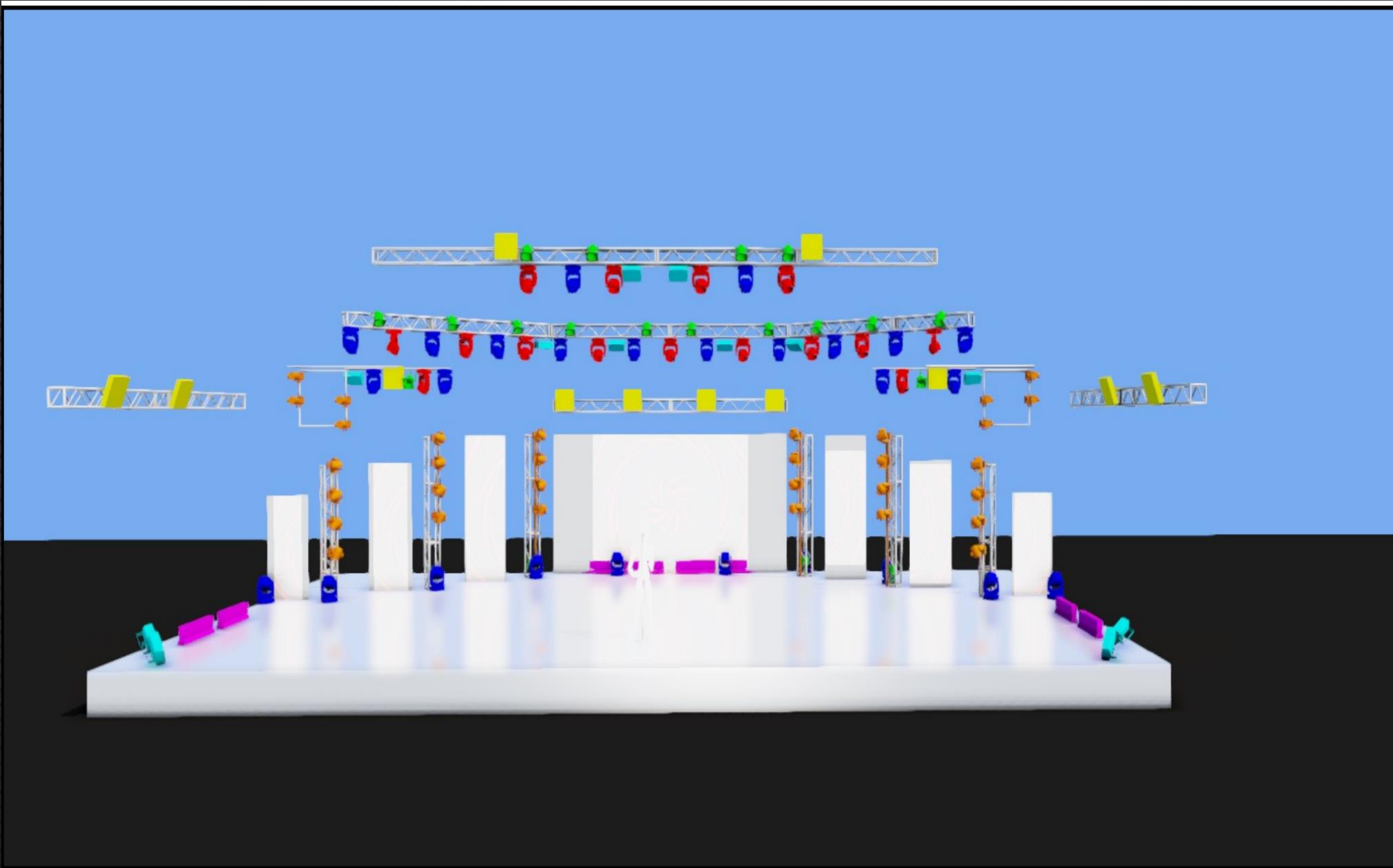


VISTA PLANTA

Legend

Symbol	Name	Count
	Robin Pointe	26
	Spiider	15
	Nexus 4x4	12
	Stormy CC	12
	P64 LED	22
	Spikie	32
	Chorus Line 16	8





VIDEO



EQUIPOS CCTV

1) MOVIL DE TELEVISION HD IMS CHILE

- 1 Minibús Mercedes Benz 515 CDI (largo: 7,70 m alto: 3,05 m ancho: 2,64 m)
- 2 Aire Acondicionado marca Coleman 13,500 BTU, 220V
- 1 UPS y Regulador de voltaje
- 7 Camaras Broadcast todas con 1optica HD y CCU segun el siguiente detalle;
4 Cámaras de estudio Panasonic AK-HC3800 con visor de estudio, lentes Fujinon 20x con doblador, trípode Libec LX10 Studio y head-set Clear-Com CC-300. 2 visor portátil
1 Camcorder 2/3" HD Panasonic AJ-HPX3100, incluye sistema de estudio System300 CCU y Trípode Libec LS-60 (*)
2 camaras Ikegami HMII Hyper slow motion 1200 fps Lente largo alcance Canon HD 86x
- 1 Switcher de video Ross HD/4K Carbonite MultiMedia de 2M/E con panel de 2M/E y 1 panel remoto, 16 entradas
- 1 Generador de caracteres Ross Xpression Prime
- 1 Cable de fibra óptica Furukawa 200 metros
- 5 Cable de fibra óptica Furukawa 150 metros
- 1 Cable de fibra óptica Furukawa 100 metros
- 1 Servidor de repeticiones Newtek 3Play440, 4 CH de entradas y 2 de salidas
- 1 Sistema de grabación Panasonic AG-HPD24
- 1 Sistema de Intercom Clear-Com party-line de 4 canales MS-704, incluye interfaz para cámaras IF4W4, remoto RM-702



EQUIPOS CCTV

- 6 Beltpacks con Headsets CC-300
- 1 Monitor JVC PS420W para dirección de video
- 1 Monitor JVC DT-V17G1Z para control video
- 1 Monitor de forma de onda Tektronix WFM5200 de 4 canales
- 1 Generador de sincro y test Tektronix TG700. Gen 2 sincro Ross SPG-8260
- 1 Sincronizador y conversor de norma BlackMagic TERANEX2D422
- 1 Kit de luces LED PLK400 Datavideo – Opcional
- 1 Router de video Ross 34x34 con 4 paneles remotos
- 1 Router BlackMagic 40x40 para distribución de señales externas
- 1 Procesamiento y distribución de audio y video Ross OpenGear3
- 1 Multiview de respaldo, Decimator DMON-12S
- 1 Consola de Audio Soundcraft SI Expression 3, multi-efecto Lexicon incorporado y 32 faders
- 1 Stage Box Soundcraft de 32 canales, protocolo MADI, incluye cable de 90 mts con redundancia



PANTALLAS LED

01 PANTALLA CENTRAL DE 6M X 3M (P 4.8)

02 TOTEM DE 1M X 3M (P 4.8)

02 TOTEM DE 1M X 2,50 M (P 4.8)

02 TOTEM DE 1M X 2 M (P 4.8)

01 PROCESADOR CYCLON 9000

CONVERSORES Y CABLES NECESARIOS PARA SU NECESIDAD



GRILLA DE PÍXELES



2496 X 624



BACKLINE



EQUIPOS BACKLINE

Baterias: DW champi
22",20",10",12",14"f,16"f
Caja 14" colector sparkle
Atriles dw: Hardware
Atril con boom 7
Atril hi-hat(pata triple) 1
Atril hi-hat(pata doble) 1
Atril de caja 2
Tomas de tom 2
Patas tom 2(juegos)
Pedal dw 9000 doble 1

Bateria yamaha:
Maple custom
22",10",12",13",14f
Rock tour
16f
Pedal Yamaha simple
Alfombra purpura
Atriles yamaha: Hardware
Atril con boom 6
Torres 2
Tom holder 3
Patas tom 2juegos
Piso teclado de 4 patas 1
Atril de caja 2
Otros baterias varios:
Piso maxtone bateria 1
Caja Gretsch maple 1
***Varilla corta de hi-hat x2
*** platos varios Zildjian



EQUIPOS BACKLINE

Guitarras Amplificadores

Marshall jcm 900. 2

Marshall caja B. 2

Twin reverb 1

Hot road 4x10. 2

Vox ac30. 1

Bajos Amplificadores

Cabezal ampeg

Cabezal aguilar Ag 500

Caja mark bass 4x10

Caja aguilar 4x10

Atriles de instrumento 7un Hercules

Instrumentos

Guit Gibson Midtown

Guit taylor nylon c/ case

Guit taylor nylon c/ funda

Bajo fender p-bass 4 cuerdas

Guit Martin & co. Metal



EQUIPOS BACKLINE

Teclados:

Yamaha montage 8

Nord stage3

Atril doble. 1 En x

Atril simple. 1 En X

Piano yamaha C7 Acustico mas taburete

Atril de partituras. 1

01 ATRIL ULTIMATE AX48

Percusion

01 Set de Congas LP

01Set de Atril de conga

01 Set de Timbales con Atril Lp

01 Set de bongo con atril

02 ACRILICOS DE 4 HOJAS CADA
UNO



ESCENARIO



ESCENARIO

01 ESCENARIO DE 15 METROS DE ANCHO X 12 METROS DE FONDO A 1.50 M DE ALTURA





TU BUTACA